

一代交配

あまね (NCA-23)

晩抽性、おいしい早生にんじん



特性

晩抽性があり春まきトンネル栽培で100～105日で収穫できる早生種。

根長18～20cm。根の内部は極濃鮮紅色で、芯は小さく特に色鮮やか。

肉質はきめ細かく、適度な硬さで裂根しにくい。

肌はなめらかで艶があり、極濃鮮紅色で市場性が高い。

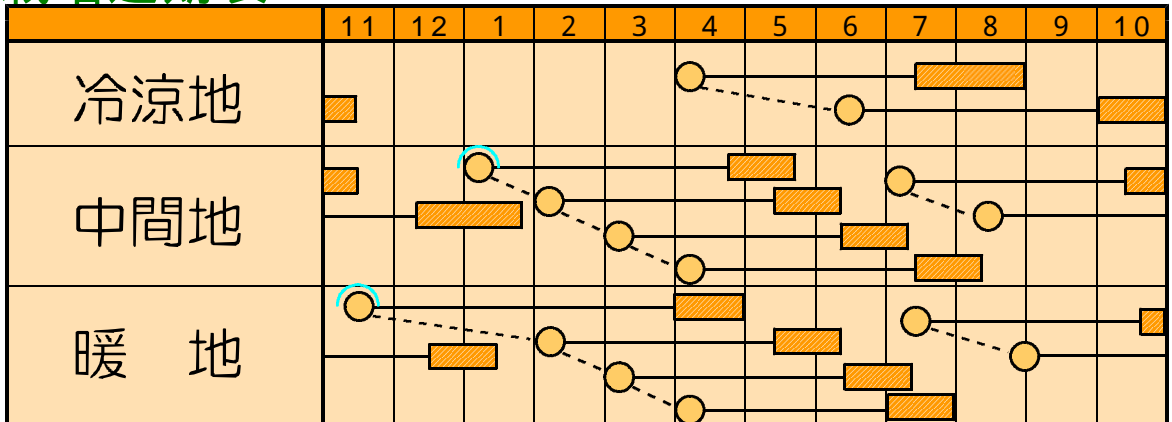
ニンジン臭が少ないので、サラダ・ジュースなどあらゆる用途に好適。

葉・茎が強く、機械収穫に向く。

栽培のポイント

吸肥力が旺盛で、窒素肥料を控えめにするとよい結果が得られる。

栽培適期表



<販売規格>

Lサイズコート(ペレット)加工種子

10000粒プラスチックボトル



ナント種苗(株)

TEL 0744-22-3351